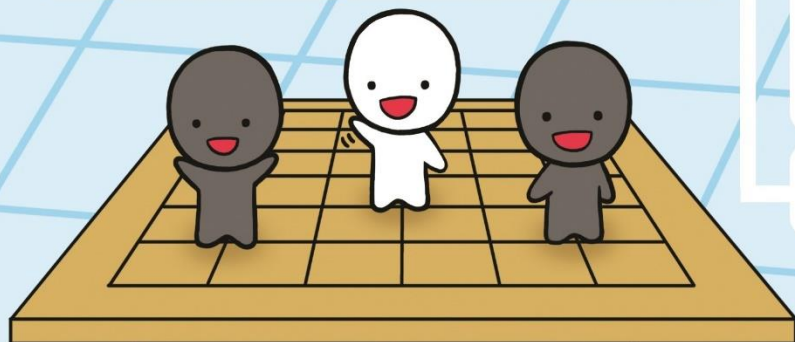


# 脳その魅力と謎



6月5日（土）  
日本棋院 市ヶ谷2階ホール



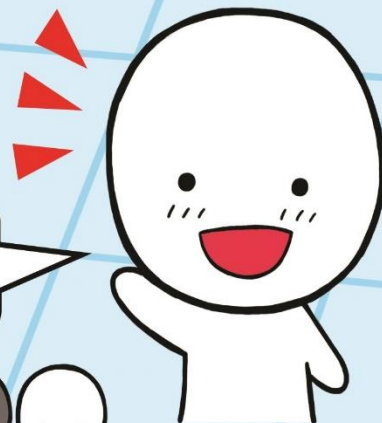
10:00～  
**子ども・入門講座**

「囲碁ルール・テストに挑戦！」  
講師・岡田結美子 六段

13:00～ 講演、コンサートなど

小・中・高校生のみなさんへ

囲碁授業は大学でも大人気です！  
オンラインでも参加することができるよ。



5月31日（月）～6月6日（日）



パネル展・映像展・とろろのミニイラスト展



※全国の主要33大学で囲碁が正課です（単位が取れる正式課目）  
2005年、東京大学が初めて囲碁を正課にしました。  
その後、慶應大学、早稲田大学、京都大学など全国にひろがりました。  
囲碁は思考力を鍛え、大局的視野と問題解決能力を高めます。

## <囲碁が正課の大学（開始年度順）>

東京大学 東邦大学 慶應義塾大学 日本保険医療大学 早稲田大学 青山学院大学  
琉球大学 京都大学 近畿大学 筑波大学 東京工業大学 名古屋大学 福山大学  
大阪大学 神奈川大学 日本農業経営大学校 一橋大学 九州大学 東京学芸大学  
神奈川工科大学 東京理科大学 長岡技術科学大学 名古屋市立大学 尾道市立大学  
千葉経済大学 群馬パース大学 島根大学  
高崎経済大学 高崎健康福祉大学 千葉大学  
弘前大学 立教大学 北海道大学 九州産業大学

5日参加者全員へ、  
ウィズパーティー  
プレゼント！



？ ？  
囲碁ってどんなの…？  
碁石さんって何…？  
気になったらこちら



とろろのマンガ囲碁教室



<https://tororoigo.web.fc2.com/index2.html>

